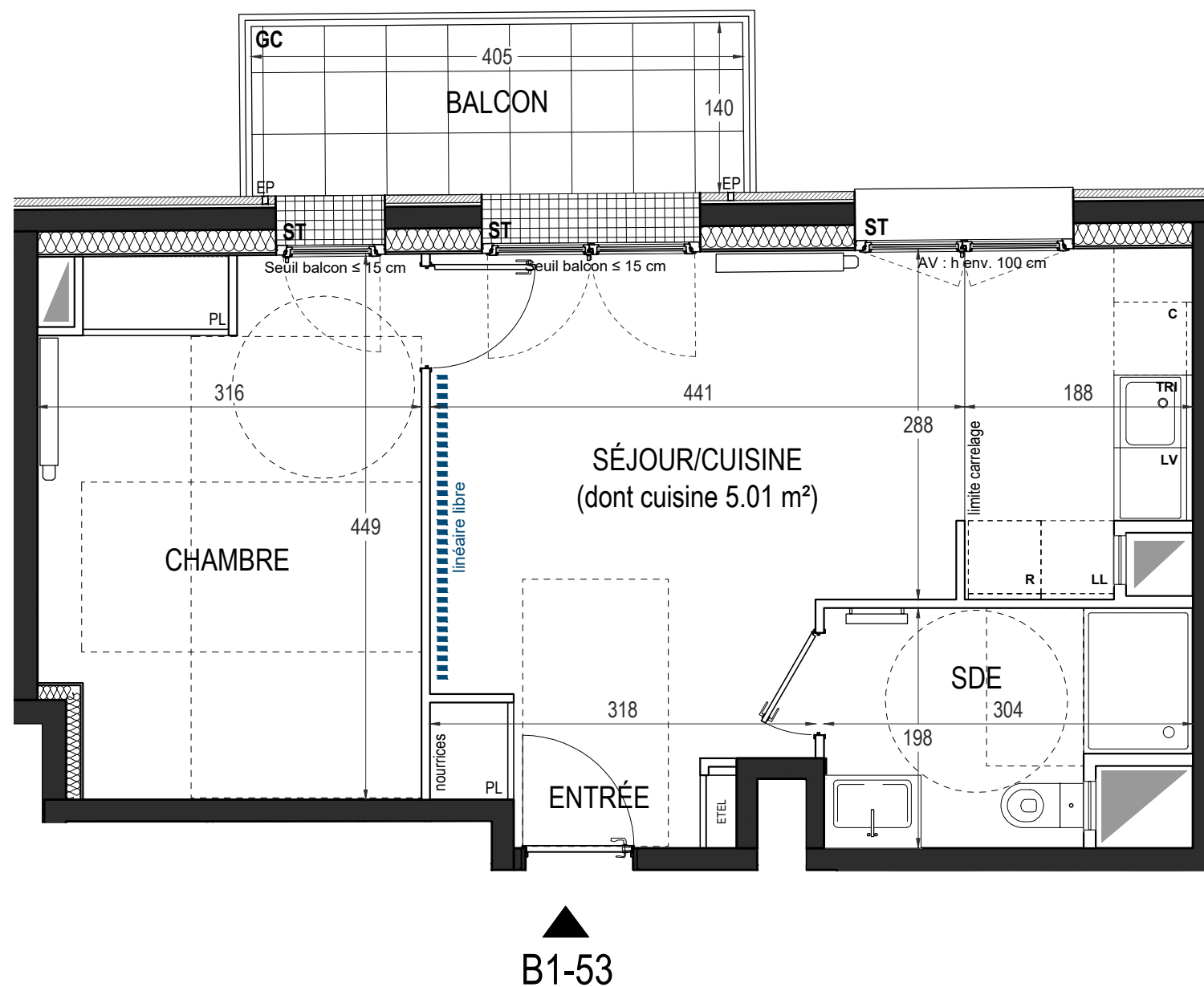


RUE PIERRE



HALL B1
APPARTEMENT DE 2 PIECES
n° B1-53 au 5ème étage

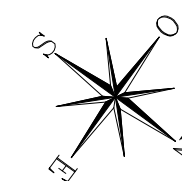
ENTRÉE	2,35 m²
SEJOUR/CUISINE	20,72 m²
CHAMBRE	13,54 m²
SALLE D'EAU	5,31 m²
SURFACE TOTALE HABITABLE	41,92 m²
BALCON	5,67 m²
SURFACE TOTALE HABITABLE ET ANNEXE	47,59 m²



B1-53

LÉGENDE

AP	allège pleine		sèche-serviette
AV	allège vitrée		radiateur
ST	store extérieur	R	réfrigérateur
GC	garde corps	LV	lave vaisselle
	soffite/faux plafond	LL	lave linge
	bande stérile	C	cuisson
ETEL	esp tech elec du logt	LC	linéaire complémentaire
PL	placard	TRI	tri sélectif
EP	descente d'eau pluviale	---	retombée de poutre



Nota : Les surfaces des placards sont comprises dans celles des pièces où ils se situent. Des modifications sont susceptibles d'être apportées à ce plan en fonction des nécessités techniques et réglementaires de la réalisation, tant en ce qui concerne les dimensions libres que l'équipement. Les soffites, faux-plafonds, retombées, gaines techniques, canalisations, trappes de visite, descentes d'eaux pluviales, équipements électriques, ne sont pas systématiquement représentés ou le sont à titre indicatif. Les dimensions et les implantations des appareils de chauffage, lorsqu'ils sont représentés, sont indicatifs et seront soumis à la conformité de l'étude thermique. La forme des jardins (pente, talus ...) n'est pas toujours représentée ou l'est à titre indicatif. La végétation éventuellement représentée n'est pas contractuelle.